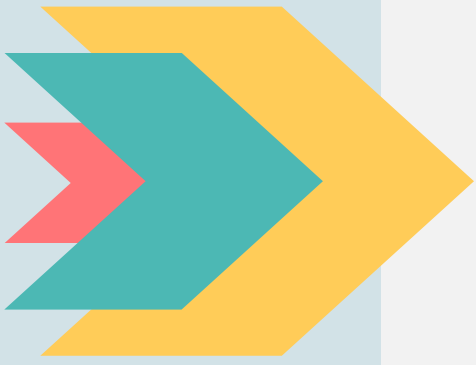




Okul Başarısında Ailenin Rolü

&

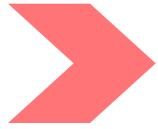
Sınav Döneminde
Ebeveyn Olmak



bu sunumda neleri konuşacağız?



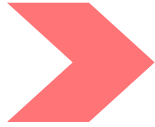
başarıyı etkileyen faktörler



ailenin rolü



ailelere öneriler



Igs - liselere geçiş sistemi



en sık rastlanan problemler



Eđitimde başarının sađlanması iin
bu  kesimin her zaman iyi bir
iletiřim iinde olması gereklidir.



ĐRENCİ



VELİ



ĐRETMEN

ailenin rolü ve önemi

Çocuğun ilk öğretmeni anne ve babasıdır.



Çocuğun sevmeyi, kendine güvenmeyi, çevresiyle iletişim kurmayı, başarıyı ya da başarısızlığı tattığı ilk yer **aile ortamıdır**

bařarıyı neler etkiler



öğrenciye baęlı
nedenler

aileye baęlı nedenler



- Zihinsel,fiziksel ve duygusal açıdan yeterlilik/ yetersizlik
- Öğrenme kapasitesi
- Verimli ders çalışma yöntemlerinin uygulanması
- Ders çalışma isteği
- Kaygının çok düşük ya da çok yüksek olması.
- Öğrencinin kendine güveni.



öğrenciye
bağlı
nedenler



- Anne baba arasında sađlıksız iletiřim, huzursuz ev ortamı
- Çocuk üzerinde gereki olmayan beklentiler
- Çocuđa sınır koyamama
- Uygun alıřma ortamının oluřturulmaması
- Anne babaların ařırı kaygılı ve stresli olması
- ocuđa zaman ayırmamak
- Anne babanın baskıcı tutumları
- Ailenin okula karřı olumsuz tutumları vb.

**aileye
bađlı
nedenler**



ANNE BABANIN;

farkında

olmadan

yapılan

hatalar

- SINIRLAR VE SORUMLULUK BİLİNCİNİ ÇOCUKLARA VEREMEMESİ
- ÇOCUĞU ARAÇ OLARAK GÖRMESİ: ' BEN OLAMADIM, BARI ŞİMDİ O OLSUN''
- ÇOCUĞUNUZU BAŞKALARIYLA KIYASLAMASI
- İLGİ VE SEVGİ YERİNE PARA VERME
- SORUNLU AİLE ORTAMI



Okul Başarısında Ailelere Öneriler

DÜZENLİ DERS ÇALIŞMASINI
SAĞLAYIN

YARDIM İSTEDİĞİNDE
ERİŞİLEBİLİR VE DESTEKLEYİCİ
OLUN.

ÇOCUĞUNUZUN HEDEFLERİ
BELLİ Mİ?

ÇOCUĞUNUZA UYGUN BİR
ÇALIŞMA ORTAMI HAZIRLAYIN.

TEKNOLOJİK ALETLERİ
DOĞRU
KULLANMALARINA
YARDIMCI OLUN

OKUL İLE İŞBİRLİĞİ YAPIN

HER ZAMAN İÇİN ONUN YANINDA
OLDUĞUNUZU HİSSETTİRİN

ÇOCUĞUNUZUN SINIRLARINI
ZORLAMAYIN

OKULU SIRADAN BAHANELERLE
AKSATMASINA İZİN VERMEYİN,
BU DURUMU DENETLEYİN

ÇOCUĞUNUZA OKUMA
KONUSUNDA MODEL OLUN

**ÇOCUKLARINIZ;
“ OKULDAKİ BAŞARI DURUMUM NASIL
OLURSA OLSUN, EVE DÖNDÜĞÜMDE BENİ
KUCAKLAYACAK BİRİ HER ZAMAN VAR”**



**şeklinde bir inanca ve düşünceye
sahiplerse, kesinlikle daha
başarılı olacaktır.**

LGS

Liselere Geçiř Sistemi



LGS: Liselere Geçiř Sistemi

1

Sınavla öğrenci alan okullar

Merkezi Yerleřtirme

2

İkamet adresine göre alan okullar

Yerel Yerleřtirme

Merkezi Yerleřtirme

Milli Eđitim Bakanlıđı tarafından her sene sınavla ğrenci alacak okullar belirlenir ve kontenjanları kamuoyuna aıklanır.

Bu okullara ğrenci yerleřtirmek iin MEB, her sene Haziran ayında merkezi bir sınav yapar. (LGS)

Bu sınavla girmek zorunlu deđildir.

Merkezi Yerleřtirme

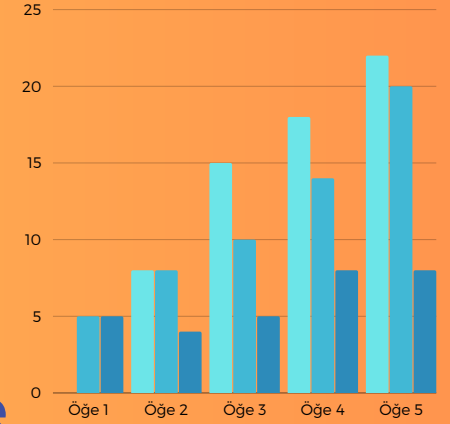
Kriterleri

Merkezi yerleřtirme sisteminde öncelikle öğrencilerin sınav puanlarına

bakılır ve puanı yüksek olan öğrenci önce yerleřtirilir.

➤ PUANLARDA EŐİTLİK VARSA

- OBP üstünlüğüne
- Sırasıyla 8,7,6.sınıf YBP üstünlüğüne
- 8.sınıf özürsüz devamsızlık gün sayısına
- Tercih önceliğine
- Doğum tarihine göre yaşı küçük olan öğrenciye öncelik verilir



1 MERKEZİ SINAV (LGS)

Merkezi sınav (LGS) 8.sınıf konularını kapsar ve 2 oturumdan oluşur.

1.Oturum: Sözel Bölüm

Türkçe - 20 soru

T.C. İnkılap Tarihi ve Atatürkçülük - 10 soru

Din Kültürü ve Ahlak Bilgisi -10 soru

Yabancı Dil - 10 soru

TOPLAM: 75 Dakika – 50 Soru

2.Oturum: Sayısal Bölüm

Matematik - 20 soru

Fen Bilimleri - 20 soru

TOPLAM: 80 Dakika – 40 Soru

2 YEREL YERLEŐTİRME

Yerel yerleőtirme sistemine gre ğrenciler, **ikamet adreslerine** gre okullara yerleőtirilir.

İkamet adreslerinde eőtlik bozulmazsa yani iki ğrencide kayıt alanındaysa **OBP**'si yksek olan ğrenci ncelikli hale gelir.



EŐİTLİK DEVAM EDERSE

- 8.Sınıf zrsz devamsızlık gn sayısına
- Sırasıyla 8,7,6.sınıf YBP'ye bakılır.

Kayıt Alanları

Diğer Kayıt Alanı



İl/ilçemizin
dışındaki
okullar

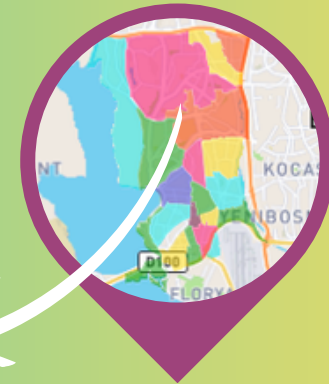
Kayıt Alanı



Kendi
bölgemizdeki
okullar

Komşu Kayıt Alanı

Bize yakın diğer bölgedeki
okullar (aynı ilçede)



BAŞARIYI ETKİLEYEN FAKTÖRLER

ÖĞRENCİNİN ÇALIŞMA PERFORMANSI

DEVAMLILIK VE TAKİP

ARKADAŞ İLİŞKİLERİ

MOTİVASYON

AİLE İÇİ İLETİŞİM

SINAV DÖNEMİNDE EN SIK RASTLANAN PROBLEMLER



HEDEFSİZLİK



KAYGI



ÖZGÜVEN EKSİKLİĞİ



MOTİVASYON EKSİKLİĞİ

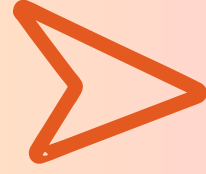
➤ Hedef



**Çocuğunuza 3.bir kişinin lise hedefini sorduğunu düşünün,
çocuğunuzun verdiği cevap kendi hayali mi yoksa sizin**

hayaliniz mi?

- **Çocuğunuzun fikirlerini, hayallerini konuşun.**
- **Sistem hakkında bilgilenin ve çocuğunuzun da bilgilenmesi için yol gösterin.**
- **Birlikte edindiğiniz bu bilgileri karşılaştırın, konuşun, tartışın...**
- **Bilgiler ışığında çocuğunuzun belirlediği yol haritasında ihtiyacı olan desteği sağlayın.**



Kaygı

Kaygı bulaşıcıdır. Sınav kaygısı yaşayan çocukların büyük bir bölümü ailesinin yaşadığı kaygıdan dolayı kaygılanır. Yani kaygıyı ailesinden alır.

Hangisi daha önemli sınav başarısı mı çocuğunuz mu?

- **Kaygının ne olduğunu öğrenin ve bilgilenin.**
- **Çocuğunuza sınavın önemsiz olduğunu söyleyip her akşam o gün kaç soru çözdüğünü sormayın!**
- **Çocuğunuzun gerçek eksikliğini tespit edin ve bu eksikliğe yönelik ihtiyaçlarını karşılayın.**
- **Kaygı hissediyorsanız mutla önce kendiniz bir uzman ile görüşün.**



➤ Özgüven Eksikliği

Bir akşam yemek yaptığınızı düşünün...

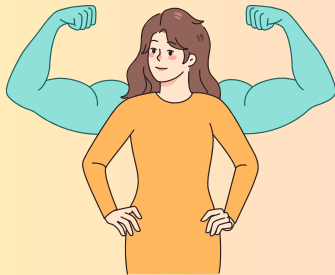
Sofrada bu yemeklerin ne kadar harika, ne muazzam olduğu konuşuluyor.

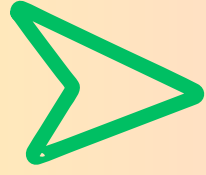
Bir sonraki gün neler hissederek yemek yaparsınız?

Yine aynı sofrada bu sefer yemeklerin ne kadar tatsız, tutsuz ve yenilemeyecek kadar kötü olduğu konuşuluyor. Bir sonraki gün neler

hissederek yemek yaparsınız?

- **Olumluya odaklanın, çocuğunuzun en ufak olumlu çalışmasını överek anlatın.**
- **Çocuklarınıza güvenin, onlara destek olduğunuzu hissettirin.**
- **Çocuklarınıza ve başarısına inanın!**





Motivasyon



LGS'de başarıya ulaşan öğrencilerin çok büyük bir bölümü mutludur. Sadece ders çalışılarak başarıya ulaşılmaz.

- Çocukunuzla eğlenceli aktiviteler planlayın.
- Düzenli olarak fiziksel aktiviteler planlayın.
- Aktivitelerinizin teknolojik cihazlardan uzak olmasına dikkat edin.
- Bu aktivitelere çocukunuzla birlikte karar verin ve tüm aile üyelerinin katılmasını sağlayın.
- Ders çalışma programı gibi planlı ve düzenli aktivite çizelgesi yapabilirsiniz.



Çocuğunuzun LGS performansını sadece ders çalışması değil;

- Çocuğunuza sadece o olduğu için verdiğiniz değer,
 - Çocuğunuza olan inancınız,
 - Çocuğunuzu desteklemeniz,
 - Kaliteli geçirdiğiniz zaman,
 - Çocuğunuzu güdülemeniz,
 - Motivasyonuna etkiniz de belirler.



KATILIMLARINIZ İÇİN TEŞEKKÜR EDERİZ

**PSİKOLOJİK DANIŞMAN
MELEK AY**

